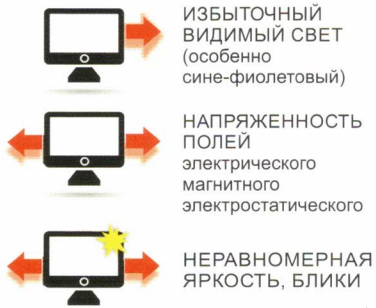
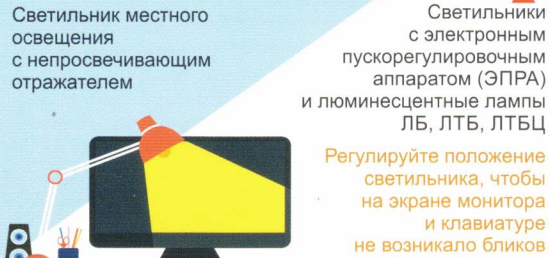


КОМПЬЮТЕР И БЕЗОПАСНОСТЬ

ВРЕДНЫЕ ВОЗДЕЙСТВИЯ



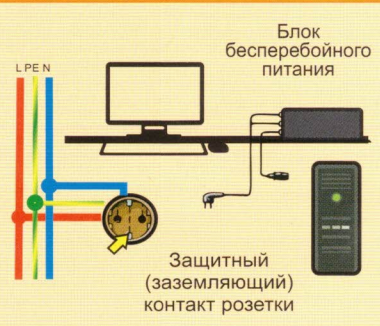
ПРАВИЛЬНО ОРГАНИЗИРУЙТЕ ИСКУССТВЕННОЕ ОСВЕЩЕНИЕ ! ПРОВЕРЬТЕ ОСВЕЩЕННОСТЬ ЛЮКСМЕТРОМ



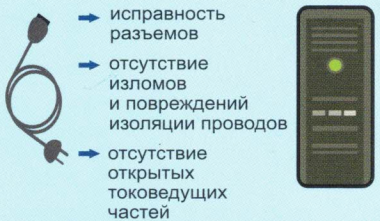
МИНИМАЛЬНЫЕ РАЗМЕРЫ РАБОЧЕГО МЕСТА



ЗАЗЕМЛЕНИЕ ОБЯЗАТЕЛЬНО

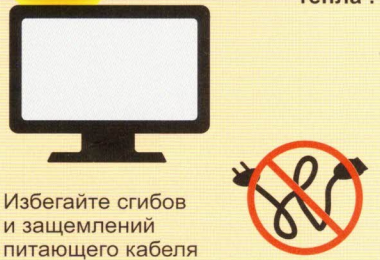


ПЕРЕД ВКЛЮЧЕНИЕМ ПРОВЕРЬТЕ



Сначала вставьте сетевой шнур в системный блок и только затем - в сеть!

Держите монитор подальше от источников тепла !

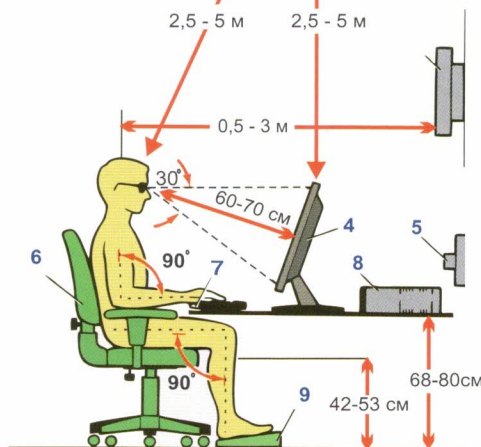


ОБЕРЕГАЙТЕ МОНИТОР И КЛАВИАТУРУ ОТ ПОПАДАНИЯ ВЛАГИ



НЕ ЗАГОРАЖИВАЙТЕ ВЕНТИЛЯЦИОННЫЕ ОТВЕРСТИЯ МОНИТОРА

- 1 - светильник с ЭПРА
- 2 - потолочный аэроионизатор
- 3 - настенный пылеочиститель
- 4 - дисплей с приэкраным фильтром (при необходимости)
- 5 - заземленные электрические розетки
- 6 - кресло с регулируемыми параметрами
- 7 - подставка под кисти рук
- 8 - блок бесперебойного питания
- 9 - подставка для ног



- Не рекомендуется, чтобы свет из окна падал на рабочее место справа
- Предпочтительная ориентация окон - на север или северо-восток
- Окно оборудуют регулируемыми жалюзи
- Покрытие пола - из негорючего материала
- Не накапливающего электростатический заряд



НОРМЫ ОСВЕЩЕННОСТИ

ЭКРАНА.....не более 300 ЛК

СТОЛА.....300 - 500 ЛК

КОЭФФИЦИЕНТ ПУЛЬСАЦИИ ОСВЕЩЕННОСТИ.....не более 5%

ЯРКОСТЬ ЭКРАНА ДОЛЖНА БЫТЬ.....85 - 120 кд/м²

МИКРОКЛИМАТ

Температура, С 21-25

Относительная влажность 40-60%

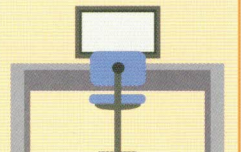
Скорость движения воздуха не более, м/с 0,1

РАЗНОСТЬ ТЕМПЕРАТУР НА УРОВНЕ ПОЛА И НА УРОВНЕ ГОЛОВЫ СИДЯЩЕГО ОПЕРАТОРА - НЕ БОЛЕЕ 3-х ГРАДУСОВ. ЕЖЕДНЕВНАЯ ВЛАЖНАЯ УБОРКА ПОМЕЩЕНИЯ - ОБЯЗАТЕЛЬНА!

ВКЛЮЧИТЕ АЭРОИОНИЗАТОР

Необходимая концентрация аэроионов в зоне дыхания 600-50 000 в 1 куб. см

Контролируют счетчиками аэроионов не реже одного раза в год



Профессиональные пользователи должны проходить предварительный (перед поступлением на работу) и периодические медосмотры



БЕРЕМЕННЫМ и КОРМЯЩИМ МАТЕРЯМ КОМПЬЮТЕР ВРЕДЕН!

